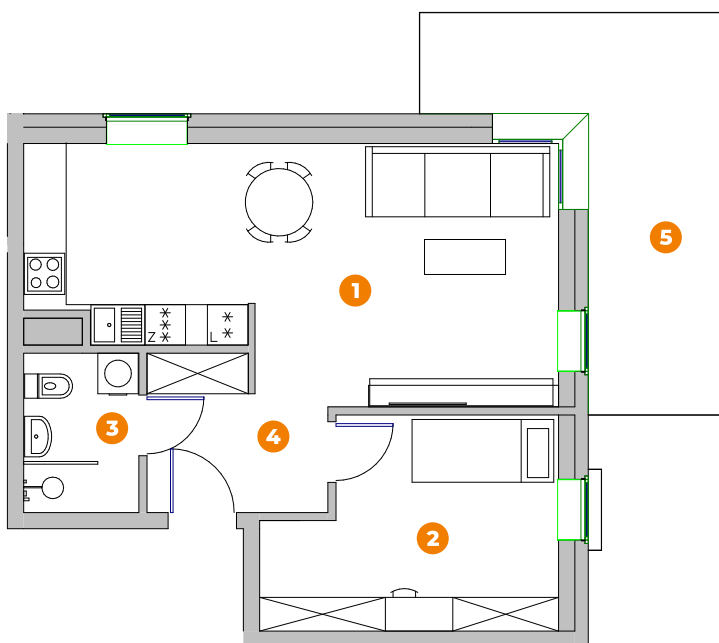


Budynek: **1**
Mieszkanie: **M1**
Piętro: **Parter**



❶ pokój z aneksem:	27.23m ²
❷ pokój 1:	11.98m ²
❸ łazienka:	4.03m ²
❹ p.pokój:	5.86m ²
razem:	49.10m²

❺ taras:	15.68m ²
mieszkanie+taras:	64.78m²

Przykładowe aranżacje mieszkania

