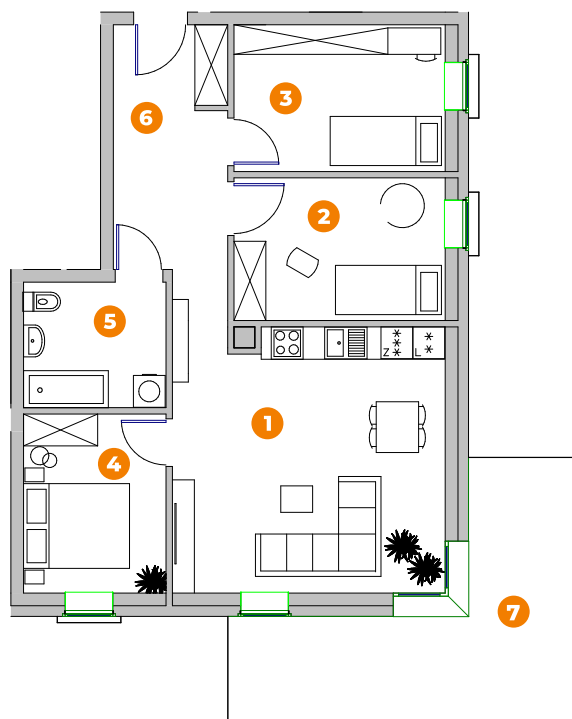


Budynek: **1**
Mieszkanie: **M2**
Piętro: **Parter**



1 pokój z aneksem:	26.68m ²
2 pokój 1:	10.74m ²
3 pokój 2:	11.04m ²
4 pokój 3:	9.09m ²
5 łazienka:	6.38m ²
6 p.pokój:	9.91m ²
razem:	73.84m²

7 taras:	16.46m ²
mieszkanie+taras:	90.30m²

Przykładowe aranżacje mieszkania

