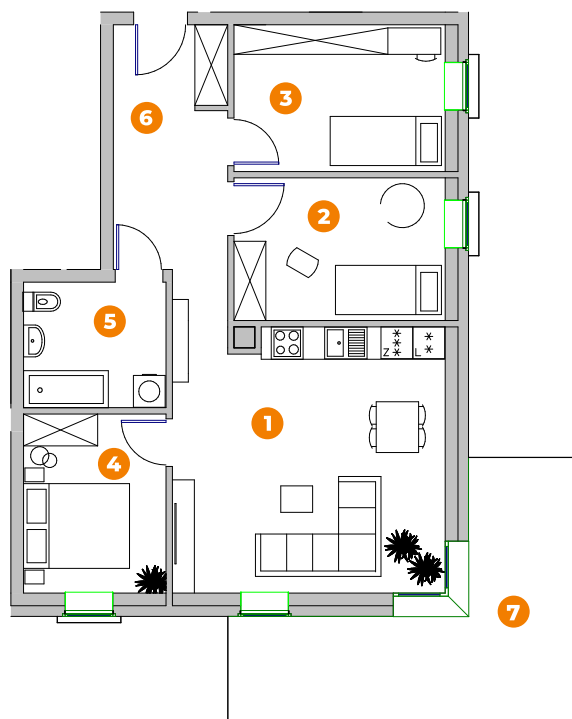


Budynek: **1**

Mieszkanie: **M20**

Piętro: **3**



1 pokój z aneksem: 26.68m²

2 pokój 1: 10.74m²

3 pokój 2: 11.04m²

4 pokój 3: 9.09m²

5 łazienka: 6.38m²

6 p.pokój: 9.91m²

razem: **73.84m²**

7 taras: 16.46m²

mieszkanie+taras: 90.30m²

Przykładowe aranżacje mieszkania

