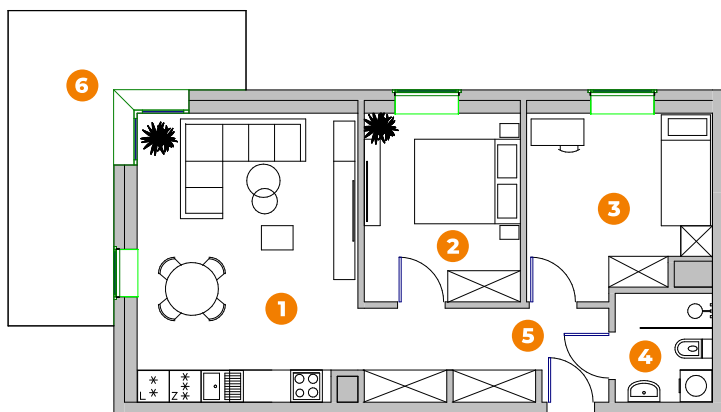


Budynek: **1**

Mieszkanie: **M30**

Piętro: **4**



1 pokój z aneksem:	22.54m <sup>2</sup>
2 pokój 1:	10.54m <sup>2</sup>
3 pokój 2:	11.51m <sup>2</sup>
4 łazienka:	3.79m <sup>2</sup>
5 p.pokój:	8.26m <sup>2</sup>
<b>razem:</b>	<b>54.25m<sup>2</sup></b>

6 taras:	15.68m <sup>2</sup>
<b>mieszkanie+taras:</b>	<b>69.73m<sup>2</sup></b>

## Przykładowe aranżacje mieszkania

