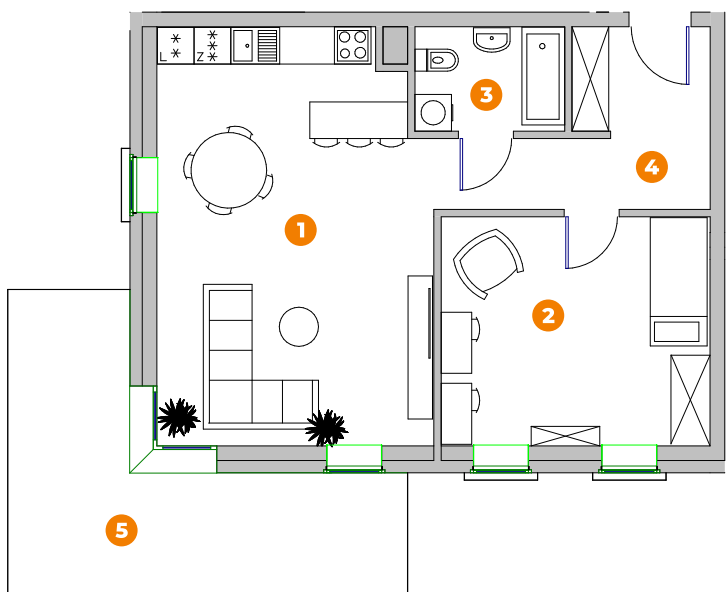


Budynek: **1**
Mieszkanie: **M4**
Piętro: **Parter**



1 pokój z aneksem:	29.96m ²
2 pokój 1:	16.76m ²
3 łazienka:	4.19m ²
4 p.pokój:	9.53m ²
razem:	60.44m²

5 taras:	18.58m ²
mieszkanie+taras:	79.02m²

Przykładowe aranżacje mieszkania

