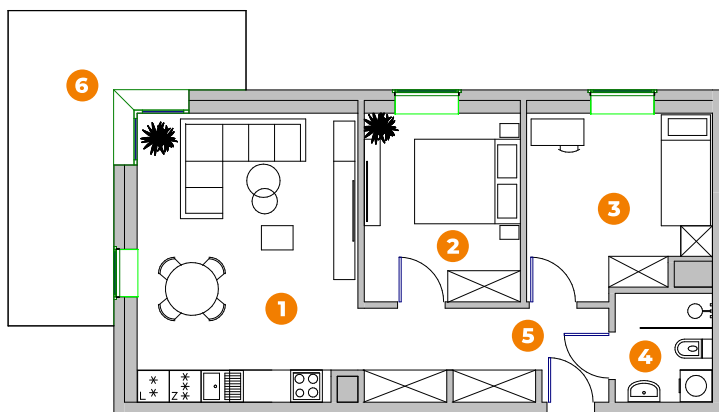


Budynek: **1**
Mieszkanie: **M6**
Piętro: **Parter**



1 pokój z aneksem:	22.54m ²
2 pokój 1:	10.54m ²
3 pokój 2:	11.51m ²
4 łazienka:	3.79m ²
5 p.pokój:	8.26m ²
razem:	54.25m²

6 taras:	15.68m ²
mieszkanie+taras:	69.73m²

Przykładowe aranżacje mieszkania

